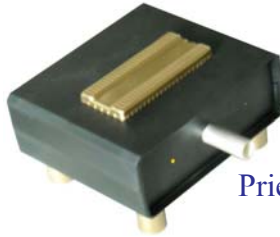


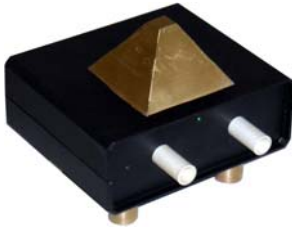
Miracolul tehnologiei în mileniul III



Acum este la indemana noastra
si pe întelesul tuturor!



Prieten discret 108



Misterul piramidei 405 P



Briza mării 306

© 2010 S.C. Vultur ZM comserv S.R.L
tel. 0723/633069
C.P. 98 O.P.1 Deva 330190
e-mail: fachirus@yahoo.com
www.edituravulturzm.ro



Prieten discret 207



Briza mării 306 V

ÎN ATENȚIA UTILIZATORILOR!

Scopul acestei prezentații a generatoarelor de energie universală este pur informativ și nu înlocuiește o consultație medicală. Pentru orice problemă de sănătate, ar fi bine să consultați un medic.

Autorul, editorul, producătorul și distribuitorul nu sunt răspunzători pentru utilizarea generatoarelor de energie universală în alte scopuri decât cele recomandate în această lucrare.

Miracolul tehnologiei in mileniul III

Motto:

„Doar cei care isi asculta intuitia
si au curajul necesar sa o urmeze,
vor reusi mai usor in aceasta viata!”

Contele Incognitto

Acum, in etapa actuala de informare in masa a evenimentelor ciclice care vor avea loc in anul 2012, va oferim posibilitatea de a veni in contact direct cu o noua tehnologie cu ajutorul careia va puteti creea o viata mai placuta si mai usoara. Principiul de functionare al acestei tehnologii este provenit de la alte civilizatii mult mai evolute tehnologic si spiritual. Poate ca provine de la cei care ne-au creat pe noi sau de la o civilizatie binevoitoare, care doreste sincer si dezinteresat sa ne ajute sa depasim bariera constientului pentru a putea sa folosim mai mult puterea subconstientului.

Acele super-civilizatii care ne-au creat pe noi aveau acces nelimitat la energia universala cu ajutorul careia formele-gand create au fost materializate. Se pare ca geniile, in momentele lor de inspiratie, sunt ajutate de fiinte extraterestre binevoitoare, care le transmit un impuls energetic si informational necesar creatiei. Asadar, nimeni nu inventeaza ceva nou si nimeni nu descopera nimic nou. Sunt numai scipiri ale Universului prin care repeta un ciclu cosmic. Civilizatiile care s-au inaltat au reusit sa depaseasca bariera tridimensionala a gandirii constiente si se pare ca au ajuns sa foloseasca creierul in proportie de 85-90 % din capacitatea sa, ceea ce este relevant pentru supraconstient. La noi, pe Terra, foarte putini semeni folosesc maxim 10-12 % din capacitatea creierului uman. In acest context, un numar considerabil de oameni sunt

tot mai constienti de necesitatea folosirii subconstientului, care, la randul sau, reprezinta o treapta inevitabila pe drumul cunoasterii spirituale spre supraconstient, unde se pare ca totul poate fi posibil.

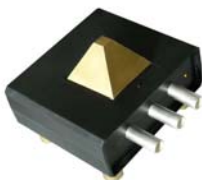
In continuare, va prezentam generatoarele de energie universala, pe care le putem compara cu „Pestisorul de Aur” din povestile copilariei noastre. Acestea va pot ajuta inca din primele ore de folosire sa va simtiti mai bine sau sa va ameliorati starea generala. Efectele cele mai spectaculoase vor fi obtinute de persoanele cu preocupari spirituale sau de persoane cu capacitati latente, care in alta existenta au avut rezultate deosebite in practica spirituala.

Avertisment!

Toate generatoarele de energie universala create de noi sunt incarcate si protejate cu energii subtile care nu se transfera prin replicare. Este recomandat sa incercati sa acordati o atentie deosebita acestor generatoare de energie universala, ele fiind considerate fiinte vii datorita aurei energetice care le inconjoara. Pentru obtinerea unor efecte maxime, ar fi bine sa le folositi numai in scopuri nobile, ca de exemplu: cresterea vitalitatii, ameliorarea starii de sanatate, atenuarea emotiilor sau a sentimentelor negative, obtinerea starii de calm sau liniste interioara, purificarea corpului fizic, purificarea corpurilor fine, completarea deficitului energetic din aura, imbunatatirea relatiei cu partenerul sau cu semenii, crearea echilibrului intern, mentinerea armoniei cu natura, purificarea karmei sau ascensiune spirituala etc.

Este bine de retinut ca energia universala are propria ei inteligenta si, in situatia in care veti incerca sa o folositi in alte scopuri, nerecomandate, nu veti obtine nimic. De asemenea, ar fi bine sa fiti atenti ce intentionati sa obtineti si sa va asumati toate consecintele care urmeaza sa se manifeste. Nu suntem raspunzatori de eventuale efecte neplacute datorate utilizarii generatoarelor de energie universala in scopuri egoiste sau abuzive. **Alegerea va apartine!**

Pestisorul de aur al mileniului III la Indemana tuturor!



El va poate indeplini foarte multe dorinte,
intr-un mod miraculos!

Cu ajutorul acestor miraculoase dispozitive de emitere a energiei universale puteti avea acces la o cantitate sporita de energie universala. Dispozitivele noastre aduna energie in corpul si in aura persoanei care le utilizeaza, marind capacitatea de auto-aparare a organismului si intarind aura energetica.

Aceste aparate actioneaza ca un magnet care atrage, amplifica si directioneaza energia spre scopul dorit, multiplicand eficienta oricarei terapii si marind randamentul in foarte multe domenii ale activitatilor pe care le desfasurati.

Scurt istoric

Generatoarele de energie universala au la baza studii terapeutice si nu numai, care s-au desfasurat in timp, prin mijloace extrasenzoriale. Aceste dispozitive electronice au fost concepute pe baza unei cunoasteri intuitive, pentru ca semenii sa dispuna de o cantitate suplimentara de energie vitala, prin intermediul careia sa poata sa isi imbunatateasca calitatea vietii, relatiile inter-umane, echilibrul interior etc.

Aceste observatii ale autorului au la baza nenumarate ore de studiu care au condus la cresterea perceptiei extrasenzoriale. Dupa un timp, autorul a inceput sa observe cu uimire legaturile energetice care se formeaza intre doua persoane, intre doua plante, intre o planta si un om etc. Aceasta abilitate a stat la baza studiului si a conceperii modului In care trebuiesc asamblate, utilizate si amplasate aceste aparate minunate.

Generatoarele noastre de energie universala actioneaza ca un veritabil **magician multidirectional**. Puteti avea rezultate mai rapide si de durata In orice forma de practica spirituala, favorizand o evolutie spirituala accelerata.

Aceste dispozitive genereaza o energie benefica ce actioneaza la nivelul corpului fizic si la nivel celular, marind capacitatea de regenerare a corpului in fiecare clipa. Aparatele au un rol important prin cresterea si dezvoltarea energiei vitale a corpului. **Ca urmare, se completeaza toate golurile existente in campul auric, se echilibreaza intreaga aura energetica iar organismul se auto-regleaza.**

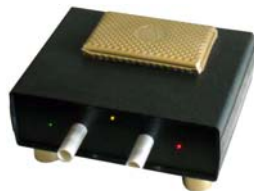
Dupa cum se stie, fiecare fiinta umana radiaza de jur-imprejurul corpului un camp electromagnetic care invaluieste si penetreaza corpul. De asemenea, fiecare dintre noi are un camp gravitational care se extinde din interior spre exteriorul corpului fizic. In acest fel, omul comunica cu planeta, care are si ea propriul camp electromagnetic si gravitational.

Mai mult, fiinta umana este inezestrata cu anumiti centri energetici importanti numiti chakre, pentru a comunica cu semenii si cu mediul inconjurator. Ele au corespondenta si in anatomia corpului fizic, unde pot fi regasite sub denumirea de “plexuri” (ex: plexul solar, plexul sacral, plexul cardiac etc.).

Prin intermediul chakrelor, omul primeste din Univers o cantitate de energie universala care ii este necesara pentru a-si putea intretine activitatile corpului fizic. Asadar, chakrele modifica frecventa de vibratie a energiei universale primite din univers in asa fel, incat energia universala sa aiba o frecventa de vibratie mai mica, dar foarte apropiata de cea a corpului fizic, pentru a putea fi folosita de catre fiinta umana.

Asa cum un aparat electric are un dispozitiv de conectare la o sursa de curent electric, si omul are un sistem de conectare la sursa de energie universala, prin intermediul chakrelor. Fiecare chakra are legatura cu o glanda cu secretie interna, iar aceasta, la randul ei, alimenteaza organele cu care este in legatura directa. Chakrele principale sunt: Muladhara, Swadhistana, Manipura, Anahata, Vishudha, Ajna si Sahasrara. Fiecare chakra are legatura directa cu urmatoarele glande:

- Muladhara chakra – suprarenale;
- Swadhistana chakra - ovare, testicule;
- Manipura chakra – pancreas;
- Anahata chakra – timus;
- Vishudha chakra - tiroida si paratiroida;
- Ajna chakra – hipofiza;
- Sahasrara chakra - epifiza.



Din aspectele prezentate rezulta rolul important pe care il au centrii energetici (chakrele) in viata noastra. Ar fi bine sa incercati sa va purificati chakrele, pentru a putea trai in conditii mai bune.

Generatoarele noastre de emitere a energiei universale pot fi utilizate pentru orice scopuri benefice, de la ameliorarea bolilor fizice, pana la dobandirea unui echilibru psiho-emotional stabil sau, in cazul persoanelor agitate, pentru a obtine o stare placuta de relaxare si destindere. Aparatele pot imbunatati chiar si relatiile inter-umane si pot avea un rol important in crearea si mentinerea armoniei in cuplu.

Datorita faptului ca emit o energie cu un inalt grad de puritate, aceasta poate fi directionata spre locul sau scopul in care este intentionata, asigurand reusite si succese intr-un interval de timp relativ scurt.

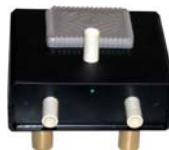
Modalitatile de utilizare ale generatoarelor de energie universala sunt practic nelimitate, acestea putand fi adaptate la necesitatile fiecărei persoane in parte. Utilizarea acestor aparate nu prezinta nici un fel de risc, putand fi folosite cu succes pentru ameliorarea sau chiar eliminarea unor dezechilibre energetice (afectiuni). Vom descrie in continuare cateva dintre aplicatiile pe care le puteti incerca utilizand aceste dispozitive de energie universala.

Generatoarele noastre pot fi folosite cu succes pentru purificarea si magnetizarea apei si a alimentelor, pentru incarcarea cu energie a unui organ, pentru incarcarea cu energie a unei parti a corpului, relaxare, purificarea chakrelor, purificarea corpurilor fine, efectuarea exercitiilor de concentrare mentala, meditatie, directionarea energiei universale catre

o persoana situata la distanta, sustinerea energetica a persoanelor de varsta a III-a, energizarea plantelor de apartament, echilibrarea energetica a animalelor de companie, inlaturarea electromogurilor sau chiar pentru imbunatatirea relatiei de cuplu, a relatiilor familiale, de serviciu etc.

Energizarea apei

Aparatul poate fi folosit cu succes pentru purificarea si magnetizarea apei de baut. Va sugeram sa incercati un mic experiment din care sa reiasa beneficiile aparatelor noastre de energie universala. Luati un pahar pe care il umpleti cu apa de baut. Gustati apa inainte de a aseza paharul in fata tevilor generatorului de emitere a energiei universale. Dupa ce ati lasat apa sa se incarce cu energie universala aproximativ 5-10 minute, incercati sa gustati din nou apa proaspat magnetizata. Veti constata cu surprindere ca aceasta are un gust diferit, deoarece a dobandit o savoare deosebita prin energizare.



Energizarea alimentelor

Pentru energizarea fructelor, a legumelor si a alimentelor pe care le consumati se procedeaza in acelasi mod ca in cazul energizarii apei, prin asezarea acestora in fata generatorului de energie universala. Sunt suficiente doar 5-15 minute pentru ca acestea sa fie suprasaturate cu energie universala, dupa care alimentele pot fi consumate. Veti constata cu uimire un gust mult mai placut dupa energizare.

Purificarea energetica a unui organ

In cazul in care doriti sa purificati energetic un organ, va recomandam cateva metode de lucru:

- a) asezati aparatul in imediata apropiere a organului respectiv;

b) luati un set de discuri de transfer si asezati un disc de transfer pe aparat, iar pe celalalt il amplasati pe organul pe care doriti sa il purificati;

c) setati aparatul in asa fel, incat sa emita o frecventa care rezoneaza cu organul ales pentru purificare.

Purificarea poate incepe de la cateva minute si poate ajunge, treptat, la 20-30 de minute in cadrul unei sedinte. Pentru a spori efectele benefice, se recomanda relaxarea corpului inainte si mai ales dupa aceasta incarcare.

Incarcarea cu energie a unei anumite parti a corpului



Pentru a incarca cu energie o anumita parte a corpului care sufera de un deficit energetic (de exemplu zona picioarelor, zona mediana a corpului, zona capului etc.) este necesar sa mentineti aparatul la acelasi nivel cu zona pe care doriti sa o echilibrati energetic. Aceasta se poate realiza prin sustinerea aparatului cu ajutorul mainilor sau prin amplasarea acestuia pe un suport care sa permita atingerea inaltimei la care este nevoie sa fie pozitionat dispozitivul. Se va emite energie asupra zonei devitalizate minim 10-15 minute sau atat timp cat simtiti ca este necesar pentru refacerea rezervelor energetice din zona respectiva. Ulterior, se recomanda relaxarea corpului, pentru a permite repartizarea uniforma a energiei dobandite in urma incarcarii.

Relaxarea

Daca doriti sa obtineti o relaxare cat mai profunda, este recomandat sa asezati generatorul de energie universal in apropierea dvs. pentru a beneficia de energia emanata de acesta si se va seta pentru obtinerea acestui obiectiv. Asezati-va corpul intr-o pozitie favorabila relaxarii. Apoi incercati sa va destindeti cat mai bine corpul prin constientizarea

patrunderii in corp a energiei universale emise de aparat. Persoanele mai sensitive vor vedea energia universala cum patrunde in organism. Treptat, veti simti corpul tot mai destins, tensiunile se vor atenua si vor dispune, apoi veti avea o senzatie placuta de liniste a intregului organism. Persoanele super-dotate, care doresc sa amplifice efectele relaxarii, pot incerca o decontractare constienta a sistemului muscular.

Relaxarea poate sa dureze de la 5-10 minute, pana la 30-60 de minute. Energia vitala emisa de aparat va contribui semnificativ la inducerea starii de relaxare si la amplificarea efectelor acestuia prin completarea vidurilor energetice existente in aura si instalarea unei stari de revigorare si buna dispozitie.

Purificarea chakrelor

Daca doriti sa purificati o anumita chakra, va sugeram sa asezati sub generatorul de energie universala sau in fata tevii de emisie a dispozitivului o reprezentare grafica (yantra) a chakrei pe care doriti sa o purificati. De asemenea, va puteti purifica toate chakrele, pe rand, mentinand fiecare yantra timp de minim 10-15 minute in fata aparatului sau atat cat simtiti ca este necesar. Pentru mai multe detalii, va recomandam cartea numita [Pranoterapie in imagini](#), unde gasiti reprezentarile grafice ale tuturor chakrelor si corpurilor energetice care alcatuiesc aura umana, precum si alte amanunte folositoare de care aveti nevoie.

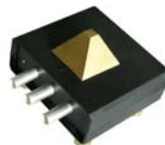
Nota! Va prezentam mai jos un test de evaluare a chakrelor pentru a putea determina starea de functionare a chakrelor dvs.

Purificarea corpurilor fine

Pentru a purifica un anumit corp energetic, este recomandat sa asezati in fata generatorului de energie universala reprezentarea grafica a corpului energetic pe care doriti sa il purificati si sa il incarcati cu energie universala pura. Se pot purifica toate corpurile fine, pe rand,

mentinand fiecare reprezentare grafica timp de minim 10-15 minute in fata generatorului de energie universala.

Exercitii de concentrare



Acum este mult mai usor sa va mariti capacitatea de concentrare cu ajutorul dispozitivului nostru de emisie a energiei universale. Aveti grija sa mentineti generatorul de energie universala in apropierea dvs. pe toata durata efectuarii exercitiului sau exercitiilor de concentrare. Acesta contribuie la cresterea capacitatii de concentrare prin faptul ca directioneaza o mare cantitate de energie in jurul subiectului ales de dvs. Avand o cantitate mai mare de energie, atentia nu se va muta pe un alt subiect sau pe diverse evenimente cotidiene, ci va ramane fixata pe exercitiul mental pe care il practicati. Efectele obtinute vor fi mult amplificate, iar prin repetare vor contribui la atingerea rezultatelor urmarite de dvs. De asemenea, durata exercitiului va creste datorita faptului ca sunteti sustinut de energia emisa de generator.

Dispozitivul nostru de energie universala conduce la marirea capacitatii de memorare si a abilitatilor de invatare, foarte necesare in cazul elevilor, al studentilor si al intelectualilor, precum si la imbunatatirea functiilor cerebrale, printr-un aport suplimentar de energie in zona capului, care va avea rezultat o mai buna irigare cu sange a creierului si, implicit, imbunatatirea tuturor facultatilor mintale.

Practica meditatiei

Persoanele care obisnuiesc sa practice meditatia ar fi bine sa aiba in apropiere un generator de emisie a energiei universale pentru a creste astfel beneficiile si calitatea meditatiei pe care o practica.

Datorita faptului ca acest aparat emite continuu o mare cantitate de energie universala, plasandu-l in imediata dvs. apropiere, puteti intra mai repede in starea de meditatie, deoarece mintea nu va mai fi distrasa

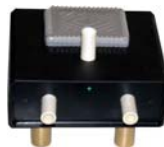
de diverse evenimente, ci va ramane fixata pe subiectul ales de dvs. Dispozitivul nostru de energie universala va poate ajuta sa va dezvoltati mai repede capacitatile latente precum intuitia, clarvederea, telepatia etc. Durata meditatiei poate creste considerabil datorita faptului ca va ajuta sa va cufundati tot mai profund in meditatie. De asemenea, este bine de stiut ca meditatiea incepe doar din momentul in care v-ati oprit gandurile sau dialogul interior. Daca vi se intampla sa obtineti o stare extraordinara de beatitudine si extaz, inseamna ca ati atins Shamadhi.

In cazul in care doriti sa ascultati una din meditatiile noastre active inregistrate pe CD-uri, va recomandam sa setati si generatorul de emisie a energiei universale pentru scopul ales ca meditatie. Astfel, va puteti asigura un efect mai profund in meditatie.

Directionarea energiei universale catre o persoana aflata la distanta

Probabil v-ati intrebat cum este posibil sa ajutati energetic o persoana aflata la distanta cu ajutorul acestui dispozitiv de emisie a energiei universale. Este foarte simplu: se aseaza o fotografie a persoanei respective sub aparat sau in fata tunurilor de emisie a energiei, iar aceasta va fi conectata automat la generatorul dvs. si, implicit, la energia pe care acesta o degaja. Energia universala va fi directionata catre persoana pe care doriti sa o ajutati atat timp cat mentineti fotografia in fata dispozitivului de energie universala, iar efectele benefice vor aparea in timp foarte scurt.

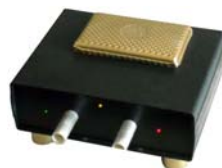
Varsta a III-a



Recomandam in mod deosebit aceste aparate care genereaza energie universala persoanelor aflate la varsta a III-a pentru cresterea vizibila a vitalitatii, stimularea functionarii optime a intregului organism, refacerea resurselor vitale pierdute, ameliorarea diferitelor afectiuni,

atingerea **longevitatii** si dobandirea poftei de viata. Cateva dintre afectiunile varstei a III-a care pot fi ameliorate sau eradicate sunt: afectiuni ale nervului sciatic, afectiuni hepato-biliare, digestie lenta, constipatie, insuficienta renala, insuficienta respiratorie, insuficienta cardiaca, frigiditate, impotentia etc. Efectele benefice pot fi resimtite inca din primele saptamani de utilizare a dispozitivelor noastre electronice, care atrag din Univers o cantitate foarte mare de energie universala, pe care o puteti folosi nelimitat pentru completarea deficitelor energetice pe care le aveti.

Varsta a III-a reprezinta o mare problema pentru toate persoanele aflate in aceasta etapa a vietii. Principalul neajuns il constituie lipsa de energie vitala din corp. Aceasta are drept urmare devitalizarea, disfunctionia organelor si glandelor, reducerea capacitatii de eliminare a toxinelor acumulate, functionarea deficitara a organelor de excretie (de eliminare), o slaba irigare cu sange a tesuturilor etc. In acest mod se creeaza terenul propice pentru instalarea diverselor afectiuni sau invadarea diferitelor microorganisme patogene care favorizeaza aparitia si dezvoltarea bolilor, a stresului, a instabilitatii fizice si psihice, a depresiei, a lipsei de pofta de viata etc.



Eliminarea traumelor din trecut si a sentimentelor negative

Generatoarele de energie universala pot fi setate pentru atenuarea efectelor evenimentelor traumatizante din trecutul dvs., pe care le puteti influenta in mod benefic utilizand dispozitivele noastre de energie universala. Astfel, puteti seta generatoarele pentru diferite subiecte, ca de exemplu:

- evenimente dureroase (boli, decese, un examen nereusit);
- insuccese profesionale, personale, relationale;
- conflicte cu diverse persoane;

- dezamagiri amoroase etc.

De asemenea, generatorul de energie universala poate fi setat pentru evenimente care vor avea loc in viitor, cum ar fi:

- un examen;
- o intalnire de afaceri;
- o calatorie etc.

Aveti posibilitatea sa reglati generatorul pentru atenuarea anumitor sentimente negative pe care nu reusiti sa le controlati:

- teama;
- furie;
- nervozitate;
- tristete;
- gelozie;
- neincredere in propria persoana;
- nervozitate;
- agresivitate etc.

Datorita faptului ca energia universala are propria ei inteligenta, aceasta se indreapta spre locul unde este directionata, in trecut sau in viitor, in functie de aspectele pe care doriti sa le imbunatatiti in viata dvs.

Managementul stresului



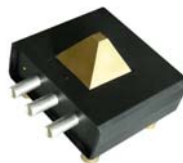
Stresul reprezinta una din trasaturile care se manifesta tot mai pregnant in toate aspectele vietii noastre, incepand de la partea profesionala pana la cea relationala a omului modern. Viata este tot mai agitata, iar metodele de combatere a stresului sunt destul de reduse.

Iata, noi va oferim posibilitatea de a avea la indemana un aparat, un generator de energie universala sigur si eficient, cu ajutorul caruia sa minimalizati efectele dezastruoase ale stresului. Acest dispozitiv este prietenul de care aveti nevoie pentru a aduce din nou calmul, echilibrul si armonia in viata dvs.!

Incarcarea energetica a plantelor de apartament

Incarcarea energetica a plantelor se poate realiza relativ usor prin plasarea unui aparat de emisie a energiei universale in apropierea plantei pe care doriti sa o energizati. In cazul in care detineti o mini-sera in balconul sau pe terasa casei se poate proceda in acelasi fel, prin pozitionarea unui generator in apropierea plantelor. Acestea vor fi revigorata in scurt timp si se vor dezvolta mai repede si mai armonios.

Daca detineti o gradina langa casa unde cultivati legume, fructe sau pomi fructiferi, este necesara achizitionarea mai multor aparate de emisie a energiei universale, pentru a accelera dezvoltarea legumelor si fructelor, precum si cresterea calitatilor nutritive si energetice ale acestora.



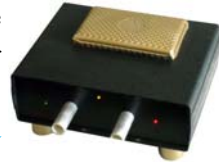
Echilibrarea energetica pentru animale de companie

Animalele de companie pot fi si ele ajutate sa dobandeasca vitalitate si o sanatate mai buna. Dispozitivul de emisie a energiei universale se va mentine in incaperea unde aveti caini, pisici, porcusori de guineea, iepurasi sau preferabil cat mai aproape de animal pentru a favoriza o absorbtie cat mai directa a energiei universale generate. Daca sunteti posesorul unui acvariu cu pestisori, se va proceda in acelasi mod, prin pozitionarea aparatului langa acvariu.

In cazul in care detineti o ferma de animale (vacii, oi, capre, cai, gaini etc.) este recomandata achizitionarea mai multor aparate de emisie a energiei universale, pe care le veti amplasa in spatiile destinate odihnei animalelor. In scurt timp, veti observa o crestere a productivitatii animalelor atat din punct de vedere cantitativ, dar mai ales calitativ a produselor obtinute de la ele (lapte, oua), precum si cresterea longevitatii animalelor.

Indeprtarea electrosmogurilor

Este cunoscut faptul ca corpul uman si corpurile fine sunt mereu supuse influentelor factorilor mediului exterior. Astfel, datorita utilizarii timp indelungat a calculatorului, a telefonului mobil, a televizorului, a aparatului radio, a antenei pentru sistemul wireless si a altor aparate de acest fel, corpul fizic si corpurile subtile acumuleaza anumite depuneri sub forma unor radiatii electromagnetice numite electrosmoguri.



Computerul emite un camp electromagnetic. Fiinta umana are si ea un camp energetic. Atunci cand omul desfasoara o activitate in fata calculatorului, cele doua campuri (al omului si al calculatorului) interfereaza si se creeaza o perturbare a aerei energetice a persoanei care vine in contact cu campul magnetic al calculatorului. In situatia in care o persoana utilizeaza computerul in fiecare zi, timp de cateva ore, aura persoanei incepe sa se dezechilibreze in fiecare zi, direct proportional cu numarul de ore petrecute in raza de actiune a calculatorului. Am putea compara acest fenomen cu cel al picaturii chinezești care cade neincetat pe o stanca si pana la urma reuseste sa o gaureasca.

Noi va oferim generatoarele noastre de energie universala, care asigura compensarea pierderilor energetice si refacerea structurilor subtile afectate de influenta calculatorului.

Pentru a obtine efecte maxime, se recomanda pozitionarea generatorului de energie universala spre computer. Rezultatele cele mai benefice se vor obtine daca se vor folosi doua generatoare de energie universala amplasate in stanga, respectiv partea dreapta a calculatorului.

Este important de retinut ca utilizarea telefonului mobil perturba foarte mult aura in zona capului. In acest caz, va recomandam pozitionarea unui generator de energie universala spre zona urechilor dupa ce ati incheiat convorbirea telefonica. Orice telefon mobil care se afla in stand-by emite un camp care poate perturba negativ zona corpului unde este purtat. In cazul in care obisnuiti sa purtati telefonul mobil in buzunar, este indicata protejarea acelei parti a corpului prin introducerea unui disc de transfer in acelasi buzunar, langa telefonul mobil, pentru a

minimaliza efectele nocive ale telefonului asupra corpului si a ureii purtatorului.

Evaluarea chakrelor

Pentru cei interesati, va prezentam mai jos un test rapid de evaluare, pentru a putea stabili cum functioneaza chakrele dumneavoastra:

1. dezechilibre pentru chakra Muladhara, care se pot manifesta prin:

- vorbit in exces;
- neincredere in reusita;
- neincredere in propria persoana;
- constipatie;
- demineralizare a corpului;
- oboseala nejustificata.

2. dezechilibre pentru chakra Swadhistana, care se pot manifesta prin:

- neliniste;
- teama nejustificata;
- lipsa relatiilor intime sau relatii intime in exces;
- teama marcanta pentru viitor;
- lipsa de adaptabilitate la situatii noi de viata;
- agresivitate fata de sexul opus;
- mancat in exces;
- lipsa senzatiei de sete sau consum mic de apa.

3. dezechilibre pentru chakra Manipura, care se pot manifesta prin:

- gandire negativa;
- emotivitate;
- timiditate;
- ganduri ascunse;
- anxietate;
- agresivitate in general;
- sentimente de ura in general.

4. dezechilibre pentru chakra Anahata, care se pot manifesta prin:

- lipsa de afectivitate;
- se ataseaza usor de animale, pentru ca vad in ele un prieten fidel;
- sentimente de dragoste reprimare;
- sentimente de ura fata de alte persoane;
- teama de a nu fi ranit sau dezamagit in dragoste.

5. dezechilibre pentru chakra Vishudha, care se pot manifesta prin:

- emotii reprimare;
- lipsa de comunicare;
- nemultumire permanenta;
- lipsa unui scop spiritual in viata.

6. dezechilibre pentru chakra Ajna, care se pot manifesta prin:

- lipsa de credinta;
- lipsa de preocupare spirituala;
- depresie;
- lipsa de imaginatie.

7. dezechilibre pentru chakra Sahasrara, care se pot manifesta prin:

- lipsa de intuitie;
- lipsa constiintei cosmice (se refera la faptul ca omul este o mica

parte a Universului).

Marele avantaj al acestor dispozitive electronice de captare si distribuire a energiei universale consta in faptul ca sunteti mereu conectati la energia universala, in timp ce dvs. puteti desfasura orice alta activitate. Chiar si in timpul somnului acesta va alimenteaza neincetat cu energie universala. Aceste aparate de energie universala lucreaza pentru dumneavoastra si in folosul dvs. ca un prieten fidel.

In functie de numarul de generatoare existente in interiorul dispozitivului pe care l-ati achizitionat, creste proportional si puterea de emisie al acestuia. Daca aveti un aparat cu doua, trei, cinci sau zece generatoare, se pot seta mai multe programe cu frecvente diferite care se vor rula simultan. De exemplu, in cazul in care detineti un aparat cu cinci tevi (cinci generatoare), aveti posibilitatea de a seta pe fiecare din generatoare cate o frecventa diferita (pe un generator o frecventa pentru echilibru interior, pe celalalt o frecventa pentru vitalitate etc.). In acest caz cantitatea de energie dispusa de aparat este directionata in cinci

directii. Pentru a obtine eficacitate maxima, se recomanda setarea pentru un singur subiect.

Cele mai performante aparate sunt cele cu afi°aj electronic, deoarece au in dotare pana la 35 de mini-generatoare de energie universala.

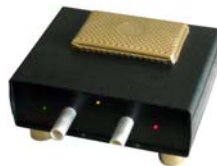
Dispozitivele noastre de energie universala se livreaza impreuna cu un set de discuri de transfer, care asigura legatura energetica intre aparat si utilizator atunci cand acesta se afla la mare distanta. Un set este format din doua discuri de transfer. Acestea se vor folosi in urmatorul fel: un disc se aseaza pe aparat sau in imediata apropiere a cutiei aparatului, iar celalalt disc se pastreaza in buzunarul utilizatorului. In situatia in care aparatul este folosit de doua sau mai multe persoane, sunt necesare mai multe seturi de discuri de transfer, in functie de numarul utilizatorilor. De exemplu, daca exista cinci utilizatori ai aceluiasi aparat, va fi necesara achizitionarea a cinci seturi de discuri de transfer. Fiecare set de discuri va fi personalizat prin inscripționarea pe spatele discului a numelui si a numarului de disc (de exemplu: Andrei 1, Andrei 2). In situatia in care este necesara amplasarea mai multor discuri de transfer pe aparat si nu exista suficient spatiu pentru toate discurile, atunci acestea vor fi asezate in imediata apropiere a cutiei dispozitivului.

Acest dispozitiv genereaza si orgon si poate fi folosit ca un aparat radionic datorita faptului ca are posibilitatea de a fi programat. Este bine de retinut ca aparatele noastre, generatoare de energie universala pot fi considerate, pe buna dreptate, aparate radionice, deoarece emit orgon.

Dorim sa va ajutam sa intelegeti ca generatoarele noastre de energie universala va pot aduce reale economii la buget, deoarece ele va furnizeaza energie universala 24 de ore din 24! Spre exemplu, in situatia in care ar trebui sa participati la o sedinta de terapie cu energie universala, sa presupunem ca ar trebui sa platiti o suma simbolica de aproximativ 30 ron pentru o sedinta de o jumatate de ora. Ei bine, generatoarele noastre de energie universala va ofera un ajutor energetic continuu, iar in aceasta situatie putem sa facem urmatorul calcul: in cele 24 de ore ale unei zile putem calcula 48 de sedinte de o jumatate de ora! Deci, 48 de sedinte x

30 ron = 1440 de ron/zi. Se poate continua calculul pentru o luna de terapie: 30 de zile x 1440 de ron = cu suma de 43200 ron. Mai departe, puteti calcula singuri suma pentru o perioada de 6 luni sau pentru un an.

Asadar, din calculul prezentat mai sus, rezulta cat de rentabile sunt din punct de vedere financiar generatoarele noastre de energie universala!



Setarea generatorului de energie universala

Se realizeaza prin cautarea frecventei care rezoneaza cu subiectul ales de dumneavoastra.

Se aseaza degetele aratator si mijlociu de la mana stanga pe cutia aparatului, iar mana dreapta se aseaza pe butonul potentiometrului. Ochii se vor inchide incet, in timp ce gandul dvs. se va fixa foarte intens pe subiectul ales. Ramaneti in aceasta stare minim cateva secunde, apoi incepeti sa rotiti usor cu mana dreapta butonul potentiometrului pentru a cauta frecventa care rezoneaza cu subiectul ales. La un moment dat, veti simti in cele doua degete ale mainii stangi un impuls energetic. In acel moment, aparatul este setat pentru subiectul ales, iar mainile dvs. se vor indeparta de pe aparat.

Persoanele mai senzitive vor vedea un flux de lumina in momentul in care aparatul este setat pe targetul (programul) ales. Persoanele super-senzitive nu au nevoie de contactul direct care se realizeaza prin asezarea mainii stangi pe aparat, ele vor vedea direct fluxul de lumina (legatura energetica ce se creeaza in momentul atingerii frecventei tinteii alese).

Persoanele care nu pot realiza prin perceptie extra-senzoriala setarea aparatului au nevoie sa-si purifice chakrele si corpurile fine pentru a-si dezvolta capacitatile extrasenzoriale.

Set cu discuri de transfer a energiei universale pentru purificarea chakrelor

Acum aveti sansa unica de a beneficia pe deplin de avantajele discurilor de transfer pentru purificarea chakrelor!

De acum nu mai este necesar sa va chinuiti corpul si sa stati in pozitii incomode sau sa incercati sa practicati exercitii de concentrare care va solicita atentia si timpul. Aveti la indemana miraculoasele discuri de transfer pentru purificarea chakrelor. Este suficient sa asezati un disc de transfer pe generatorul de energie universala, iar perechea lui sa o purtati in buzunar. In acest mod puteti sa va purificati o chakra (sau sistemul chakrelor) timp de mai multe ore pe zi.

Setul nostru de discuri de transfer pentru purificarea chakrelor contine 14 discuri (cate 2 discuri pentru fiecare chakra).

Modul de utilizare este urmatorul: unul din discuri se aseaza pe generatorul de energie universala, iar celalalt se poarta in buzunar sau in imediata apropiere a chakrei pe care doriti sa o purificati. Fiecare disc din setul pentru purificarea chakrelor este inscriptionat pe spate cu numarul chakrei pentru a evita confundarea discurilor.

Iata cat este de simplu! Folosind zilnic setul de discuri de transfer pentru purificarea chakrelor, impreuna cu un generator de energie universala, va puteti face viata mult mai usoara si va puteti folosi de timpul de care dispuneti cu mai mare eficienta.

Set cu discuri de transfer a energiei universale pentru echilibrarea chakrelor

Misterele echilibrării chakrelor sunt acum accesibile pentru toti oamenii interesati de armonie si echilibru. Ce poate fi mai simplu, decat sa purtati la dumneavoastra timp de cateva ore pe zi un disc de transfer! Este simplu, comod si deosebit de eficient! Aveti la indemana setul format din sapte perechi de discuri de transfer pentru echilibrarea chakrelor.

In fiecare zi a saptamanii veti folosi cate o pereche de discuri de transfer, in functie de zodia in care v-ati nascut. Ati scapat de meditatiile lungi si obositoare pentru echilibrarea chakrelor! Este suficient sa folositi timp de cateva ore pe zi discul de transfer necesar.

Modul de utilizare

In fiecare zi a saptamanii exista o anumita chakra care are o activitate mai mare.

In functie de zodia in care v-ati nascut, luati cele 2 discuri de transfer corespunzatoare chakrei cu activitate maxima in ziua respectiva. Primul disc se pozitioneaza pe generatorul de energie universala, iar celalalt se aseaza in buzunar sau in zona apropiata chakrei pe care doriti sa o stimulati. In fiecare zi se vor utiliza discuri diferite, pentru echilibrarea fiecarei chakre, in functie de zodie.

Efectele cele mai spectaculoase vor fi obtinute de persoanele perseverente, care au achizitionat un generator de energie universala foarte puternic.

Set cu discuri de transfer pentru trezirea energiei vitale

Aceste discuri speciale stimuleaza toate chakrele in acelasi timp.

Modul de utilizare este urmatorul: unul din discuri se aseaza pe generatorul de energie universala, iar celalalt se poarta in buzunar.

Folosirea zilnica a setului cu discuri de transfer timp de cateva ore va conduce la o mai mare vitalitate si la atenuarea insuficientei prostetei sau la combaterea impotentei si a frigiditatii. De asemenea, poate sa creeze o revigorare a relatiilor de cuplu, daca ambii parteneri folosec cate un set cu discuri de transfer pentru trezirea energiei vitale.



Discuri de transfer de lux - 200.00 ron.

Acest set este compus din doua discuri dar, spre deosebire de primul set, este mult mai eficient.

Discuri de transfer pentru echilibrarea corpurilor fine - 1400.00 ron. Setul este alcătuit din 14 discuri, cate doua pentru fiecare corp subtil.



Discuri de transfer pentru cresterea puterii psihice sau centrarea corpurilor fine - 2100.00 ron. Setul este alcatuit din 14 discuri, cate doua pentru fiecare corp subtil.



Discuri de transfer pentru trezirea energiei vitale - 300.00 ron. Setul este compus din doua



discuri.



Discuri de transfer pentru purificarea karmei
- 500.00 ron. Setul este compus din doua discuri.

Discuri de transfer pentru echilibrarea celor cinci elemente - 1500.00 ron. Setul este compus



din zece discuri.

Avantajele folosirii noului generator de energie universală cu afisaj electronic

1. Stimularea activitatii chakrelor: 8, 9, 10, 10.5, 12, 13, 15.
 - chakra Muladhara: 8
 - chakra Swadhistana: 9
 - chakra Manipura: 10
 - chakra Anahata: 10.5
 - chakra Vishudha: 12
 - chakra Ajna: 13
 - chakra Sahasrara: 15.
2. Obținerea stării de echilibru a chakrelor: 35
3. Stimularea energiei kundalini: 55
4. Rezonanța Schumann (Frecvențe ale Pământului care pot avea efecte de relaxare): 7.83, 14, 20, 26, 33, 39, 45
5. Regenerare și vindecare: 2.0, 20.5, 3.9, 4.0, 50.5, 6.3, 7.0
6. Afecțiuni ale stomacului; Balonare: 50, 51, 52, 53, 56, 59
7. Set complet Vitamag: 1, 2, 3, 4, 5, 6, 7, 7.8, 9, 10, 13, 16, 19.5, 22.5, 24
8. Wellness: 6.8, 7.83
9. Stimularea glandei suprarenale: 10, 20
10. Alzheimer: 30, 33, 6
11. Dureri de cap datorate afecțiunilor biliare: 8.5, 3.5
12. Tulburări de circulație: 40, 9.39
13. Depresie datorată toxinelor sau medicamentelor: 1.1, 73



14. Tulburari diabetice: 35
15. Dependenta de medicamente: 20
16. Electrosmoguri: 99.5
17. Tonifierea fetei: 1.2
18. Blocaje ale inimii: 59, 60, 61
19. Tulburari ale glandei hipofiza (pituitara): 4
20. Hipotiroidie: 2, 12, 35, 80, 20
21. Simptome ale menopauzei: 5.5
22. Eliminarea mercurului: 47, 48, 49, 75
23. Varicoza: 1.2, 28
24. Depozite de toxine ale ficatului si bilei; Colesterol: 21.34
25. Echilibrarea glandelor: 5.5
26. Detoxifiere de pesticide: 73, 26, 6, 1
27. Inducerea starii de relaxare: 10, 7.83.



Alte frecvente utile

0.5 Hz - Relaxare; Durere de cap; Durere lombară; Tuse; Hipertiroidie; Durere și rani musculare; Tendomiopatie; Eliminarea toxinelor;

0.9 Hz - Euforie;

1.00 Hz - Durere și rani musculare; Detoxifiere de substanțe pesticide; Muschi rigizi; Tendomiopatie; Sentimente de bunăstare; Stimularea glandei pituitare în vederea eliberării hormonului de creștere; Armonie și echilibru;

1.1 Hz - Depresie datorată toxinelor sau medicamentelor; Durere și rani musculare; Boala Parkinson;

1.2 Hz - Inflamație abdominală; Sida; Spondilită anchilozantă; Artrită; Artrita, mușchi și tendoane; Artrita reumatoidă; Contractura Dupuytren; Inflamații ale ochilor; Tonic facial; Durere de cap în general; Tonic cardiac; Hepatită în general; Infecții în general; Durere articulară și de genunchi; Laringită; Psoriazis, Spondilită anchilozantă; Spondilită acută; Muschi rigizi; Tahicardie; Tendomiopatie; Uretrită; Varicoză; Tonic facial;

1.5 Hz - Artrita; Inflamatii in general; Dureri si rani musculare; Muschi rigizi; Tendomiopatie;

2.0 Hz - Vindecarea sistemului nervos;

2.5 Hz - Stimularea glandelor limfatice; Staza limfatica; Dureri si rani musculare; Muschi rigizi; Tendomiopatie;

3.00 Hz – Dureri abdominale; Alergie; Boala Alzheimer; Angina pectorala; Apendicita; Artrita; Artrita, muschi si tendoane; Dureri de spate; Dureri de cap in general; Hipertiroidie; Insomnie; Dureri articulare si de genunchi; Laringita; Nervozitate, agitatie; Reducerea durerii abdominale; Urmari ale atacului cerebral; Alergie solara;

3.5 Hz - Dureri de cap cauzate de afectiuni biliare; Creier, stimulare delta; Depresie, anxietate, tremur, slabiciune; Calculi biliari; Calculi renali;

3.9 Hz – Tonic cardiac; Nevralgie; Tulburari ale stomacului;

4.0 Hz – Encefalita; Perceptie extrasenzoriala; Proiectie astrala; Telepatie; Rezolvarea problemelor in subconstient; Memorie, invatat;

4.5 Hz - Creier, stimulare theta; Dureri de cap; Tulburari ale glandei hipofiza;

4.7 Hz – Astm;

5.0 Hz - Creier, stimulare delta; Creier, stimulare theta;

5.5 Hz - Creier, stimulare theta; Dezechilibre hormonale; Parestezie;

6.0 Hz - Hipertensiune; Hipertensiune diastolica; Detoxifiere de substante pesticide; Gat intepenit; Stimularea memoriei pe termen lung;

6.3 Hz – Edem; Dureri de cap; Staza limfatica; Umflaturi; Furie;

6.8 Hz – Cancer; Diabet; Relaxarea muschilor; Spasme musculare; Wellness;

7.0 Hz - Stimularea vindecarii oaselor; Creier, stimulare theta;

7.5 Hz – Nevralgie de trigemen;

7.83 Hz - Angina pectorala; Oboseala; Dureri de cap; Hipertensiune; Insomnie; Nervozitate, agitatie; Relaxare; Rezonanta Schumann; Balbaiala; Stare de bine; Rezonanta Pamant (Rezonanta Schumann);

8.00 Hz - Stimularea sistemului imunitar; Intestine marite; Tonifierea rinichiului in general; Tonifierea intestinelor marite;

8.5 Hz - Dureri de cap datorate unor afectiuni biliare;

9.0 Hz - Infecție pulmonară; Boala Meniere; Probleme ale prostatei în general;

9.39 Hz – Artrită; Artrită, mușchi și tendoane; Probleme ale vezicii urinare și prostatei; Hipertensiune; Bronșită; Tulburări de circulație; Guta, umflături; Dureri de cap de origine uro-genitală; **Impotență**; Infertilitate; Dureri de genunchi și articulații; Laringită; Probleme ale prostatei; Disfuncții sexuale;

10.00 Hz - Stimularea glandei suprarenale; Spondilită anchilozantă; Apendicită; Artrită; Dureri de cap în general; Răceala, gripa; Insomnie; Intestine marite; Insuficiența renală; Laringită; Glande limfatice; Stază limfatică secundară; Migrenă; Dureri și rani musculare; Nefrită; Nefroză; Psoriazis, Spondilită anchilozantă; Relaxare; Spondilită acută; Mușchi rigizi; Tendomiopatie;

10.50 Hz - Vindecarea corpului; Comuniune minte-corp;

11.0 Hz – Diminuarea stresului;

12.0 Hz – Centrare; Portalul tuturor frecvențelor; Rezonanță Pamant; Stabilitate și claritate mentală; Asociația zonei gâtului (chakra Vishudha, culoarea albastru), tiroidă, plămâni, corzi vocale, autoexprimare în societate; Hipotiroidie;

13.00 Hz- Creier, stimulare alpha;

14.00 Hz - Creier, stimulare beta;

15.00 Hz - Normalizarea presiunii sanguine;

Hipertensiune; Creier, stimulare alpha; Pancreas; Stimularea eliminării traumelor emoționale; Blocaje energetice; Stabilizarea stărilor emoționale; Creșterea capacităților mentale; Concentrare; Dureri cronice;

16.00 Hz - Eliberarea oxigenului și calciului în celule;

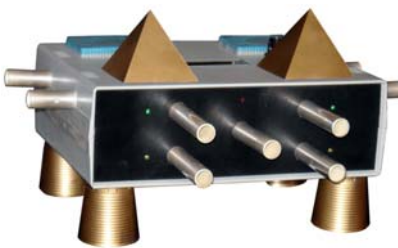
18.00 Hz - Creier, stimulare alpha;

19.5 Hz - Claritate în gândire;

20.00 Hz - Oboseală, extenuare; Inflamație abdominală; Dependente, vicii; Actinomyces Israelii; Polipi; Stimularea glandei suprarenale; Alopecie; Amenoree; Prurit anal; Anevrism; Angina pectorală; Apoplexie; Apendicită; Lipsa poftei de mâncare; Arterioscleroză; Artrită; Artrită, mușchi și tendoane; Astm; Întărirea auzului; Autointoxicare; Infecții bacteriene; Afecțiuni ale vezicii urinare și ale prostatei; Sânge;



Hipotensiune; Afectiuni cerebrale In general; Bronsita; Plaga bubonica, infectii secundare; Dureri la picioare cauzate de bataturi; Cancer de prostata; Candida; Cataracta non-diabetica; Raceala la cap si piept; Raceala si gripa ; Probleme ale colonului in general; Conjunctivita; Constipatie; Tuse; Crampe si greata; Taieturi; Cistita cronica; Matreata, solzi; Surzenie; Diabet; Infectii asociate diabetului; Difterie; Ameteala; Calmant al Sindromului Down; Dependenta de droguri; Dispepsie; Afectiuni ale urechilor in general; Eczeme; Edem; Emfizem; Epilepsie; Erizipel (inflamatie a pielii); Tulburari de vedere; Lesin; Oboseala; Febra; Febra datorata insolatiei; Fibromialgie; Frigiditate; Fungi in general; Infectii cu ciuperci; Furunculoza; Vezicula biliara; Calculi biliari; Gangrena in general; Gastrita si balonare; Gingivita; Glande marite; Febra glandulara; Paratiroida; Glanda pineala; Glanda pituitara; Glanda timus; Glanda tiroida; Guta, umflatura; Depuneri de nisip in urina; Caderea parului; Halucinatii; Febra de fan; Dureri de cap datorate infestarii cu paraziti; Dureri de cap datorate intoxicarii; Afectiuni ale inimii; Tonic cardiac; Arsuri la inima cronice; Hemoroizi; Hepatita "C"; Herpes zoster secundar; Dureri de sold; Hipertensiune; Hipotiroidie; Impotentia; Infectii in general; Gripa; Inteligenta, claritate in gandire; Nevralgie intercostala; Sindrom de colon iritabil; Mancarimi; Icter; Insuficienta renala; Tonic renal in general; Dureri articulare si de genunchi; Laringita; Apatie; Stimularea leukocitogenezei; Infectii pulmonare; Malarie; Pojar; Meningita; Tulburari mentale; Rau de miscare; Scleroza multipla; Oreion; Dureri sau rani musculare; Tonifiere si relaxare musculara; Rau de mare; Nefrita; Nefroza; Tulburari nervoase; Nas; Tulburari ovariene in general; Reducerea durerii; Insuficienta pancreatica; Paralizie nonspastica; Paralizie spastica; Paraziti, enterobiaza; Paraziti in general; Pericardita; Faringita; Stimularea glandei pineala; Pleurezie; Pneumonie; Polipi in general; Psoriazis; Turbare; Boala Raynaud; Rinita; Sciatica; Boli cu transmitere sexuala; Disfunctii sexuale; Sinuzita; Probleme ale pielii; Probleme ale somnului; Varsat de vant; Meningita; Splina marita, Infectie



cu Staphylococcus; Muschi rigizi; Umar intepenit; Tulburari ale stomacului; Streptococcus pyrogenes; Streptothrix; Urmari ale atacului cerebral; Insolatie; Umflatura; Sifilis; Lipsa gustului; Tendomiopatie; Tromboza; Febra tifoida; Carie dentara; Trauma; Treponema pallidum; Tuberculoza; tiuituri in urechi; Tuberculoza virala; Febra tifoida; Vitiligo; Vindecarea ranilor; Chakra radacina, Energizare; Stimularea glandei pineale; Stimularea glandei suprarenale; Infectii ale sinusurilor; Frecventa de vindecare;

21.34 - **Eliminarea depozitelor de toxine ale ficatului si veziculei biliare; Colesterol;**



22.00 Hz - Creier, stimulare beta;

25.00 Hz – Artrita;

26.00 Hz - Artrita; Crampe; Crampe

menstruale; Dismenoree (menstre dureroase); Tulburari ovariene in general; Insuficienta pancreatica; Detoxifiere de substante pesticide;

27.5 Hz - Nevralgie de trigemen;

28.00 Hz - Spondilita anchilozanta; Artrita; Artrita, muschi si tendoane; Cancer la san; Hepatita in general; Hepatita “C”; Dureri articulare si de genunchi; Laringita; Malarie; Nevroza; Psoriazis; Spondilita anchilozanta; Spondilita acuta; Varicoza;

30.00 Hz - Artrita; Creier, stimulare beta;

33.00 Hz - Sida, secundar; Dureri de spate; Crampe faciale; Echilibru general; Boala Meniere; Boala Parkinson; Constiinta Christica; Efectul de piramida; Hipersensibilitate;

35.00 Hz - Spondilita anchilozanta; Depresie datorata circumstantelor exterioare, Hipotiroidie; Gripa; Psoriazis, Spondilita anchilozanta; Splina marita; Echilibrarea chakrelor; Stimularea claritatii in gandire;

36.00 Hz - Stimularea pulsului la barbati;

40.0 Hz - Apoplexie; Artrita; Tulburari circulatorii; Staza circulatorie; Edem; Insuficienta renala; Dureri sau rani musculare; Nefrita; Nefroza; Muschi rigizi; Tendomiopatie; Distonie vegetativa; Stapanire de sine in situatii in care se cere rezolvarea unei probleme in conditii de frica; Thalamus;

Folosit impreuna cu frecventa 22 Hz pentru calatoriile extracorporale si vindecare psihica;

Este frecventa “sistemului de operare” a creierului; Procesarea unei mari cantitati de informatie la nivel inalt; Asociat undelor Gamma; Conecteaza structurile din cortex, unde are loc procesarea informatiilor avansate si thalamusul, o regiune inferioara unde se realizeaza functiile complexe de transmisie si de integrare;

Stare relaxata dar alerta; Sincronizare si coordonare neuronală atribuita procesarii stimulilor senzoriali ajunsi;

41.00 Hz - Stimularea pulsului la femei;

45.00 Hz - Claudicatie intermitenta; Papilloma virus;

46.5 Hz - Gat dureros;

47.00 Hz - Cancer; Adenocarcinom esofagian; Vindecare si regenerare; Gripa, probleme respiratorii; Lipom; Eliminarea mercurului; Paraziti in general;

47.5 Hz - Boli de oase; Probleme dentare; Dureri dentare; Refacere; Extractii dentare;

48.00 Hz - Cancer la san; Dinti; Diabet; Infectii in general; Claudicatie intermitenta; Eliminarea mercurului; Pareza spastica;

49.00 Hz - Eliminarea mercurului;

50.00 Hz - Cancer;

50.50 Hz - Vindecare;

55.00 Hz - Stimularea energiei kundalini;

59.00 Hz – Salmonella paratyphi B;

60.00 Hz - Artrita; Cancer la prostata; Candida; Probleme dentare; Paraziti In general; Psoriazis, Spondilita anchilozanta;

62.00 Hz – Pyrogenium;

64.00 Hz - Cancer; Profilaxie generala; Paraziti in general; Psoriazis;

70.00 Hz - Proiectie mentala si astrala ; Producerea endorfinelor; Stimularea pulsului la barbati;

72.00 Hz - Inflamatii abdominale; Prurit anal; Anevrism; Angina pectorala; Apoplexie; Apendicita; Lipsa poftei de mancare; Astm; Bronsita; Cancer; Cancer la san; Cancer la prostata, Candida, Infectii in zona pieptului; Raceala si gripa; Tuse; Crampe si greata; Diabet; Dispepsie;



Oboseala; Fungi in general; Urmari ale leziunilor la cap; Hepatita "C"; Impotentia; Infectiile in general; Mancarimi, prurit; Icter; Insuficienta renala; Disfunctii locomotorii; Lumbago; Infectie la plamani; Meningita; Tulburari mentale; Rau de miscare; Greaata; Tulburari nervoase; Otita medie; Paralizie nonspastica; Paralizie spastica; Paraziti in general; Boala inflamatorie pelviana; Pericardita; Pleurezie; Probleme de prostata in general; Prostatita; Stimularea pulsului la barbati; Disfunctie sexuala; Sinuzita; Tulburari ale stomacului; Consecinte ale atacului cerebral; Uretrita; Yeast; Ciuperci in general;

73.00 Hz - Depresie datorata toxinelor sau consumului de droguri; Gangrena in general; Dureri de cap datorate infestarii cu paraziti; Tonic cardiac; Arsuri cronice de inima; Impotentia; Nefrita; Nefroza; Detoxifiere de substante pesticide; Prostata; Disfunctie sexuala;

75.00 Hz - Chist; Mercur;

76.00 Hz - Chist;

78.00 Hz - Stimularea pulsului la barbati;

80.00 Hz - Artrita; Conjunctivita; Infectiile asociate diabetului; Emfizem; Inflatii ale ochilor; Tonic cardiac; Hipotiroidie; Dureri si rani musculare;

Reducerea durerii; Paraziti in general; Muschi rigizi; Tendomiopatie;

81.00 Hz - Inima in general; Scleroza multipla;

82.00 Hz - Stimularea pulsului la femei;

83.00 Hz - Deschiderea celui de-al treilea ochi;

84.00 Hz - Lipom;

90.00 Hz - Sentimente pozitive; Siguranta; Bunastare; Echilibru;

92.00 Hz - Salmonella;

95.00 Hz - Inflatii abdominale; Dureri abdominale; Dureri acute; Prurit anal; Anevrism; Angina pectorala; Spondilita anchilozanta; Apoplexie; Apendicita; Lipsa poftii de mancare; Astm; Cancer la san; Dureri datorate cancerului; Cancer la prostata; Candida; Tuse; Crampe si greata; Diabet; Dispepsie; Oboseala; Profilaxie generala; Dureri de cap datorate parazitilor; Tonic cardiac; Arsuri la inima cronice; Hepatita "C"; Hipertensiune; Impotentia; Infectiile in general; Icter; Insuficienta renala;



Lumbago; Infecție la plamani; Meningita; Tulburari mentale; Rau de miscare; Greață; Tulburari nervoase; Reducerea durerii; Reducerea durerii abdominale; Reducerea durerii acute; Reducerea durerii de cancer; Reducerea durerii în infecții; Paralizie nonspastica; Paralizie spastica; Paraziți în general; Pericardita; Pleurezie; Spondilita anchilozanta; Recuperare; Disfuncție sexuală; Sinuzita; Tulburari ale stomacului; Reducerea durerii în timpul recuperării post-operatorii; Tromboza; Dureri dentare; Extractii dentare; Uretrita;

96.00 Hz - Cancer; Cancer la san; Paraziți în general; Psoriazis; Trauma;

99.5 Hz - Eliminarea electrosmogurilor;

100.00 Hz - Spondilita anchilozanta; Prostatita; Psoriazis;

105.00 Hz - Epstein Barr Virus; Inflamații intestinale; Peritonita;

108.00 Hz - Cunoaștere totală;

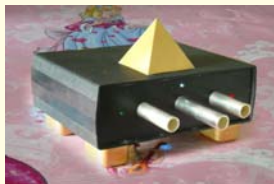
110.00 Hz - Spondilita anchilozanta; Contuzii, rani; **Infecție cu virusul Papilloma la rinichi; Luxatie;** Papilloma virus; Psoriazis;

111.00 Hz - Regenerarea celulelor;

116.00 Hz - Furunculoza;

120.00 Hz - Prurit anal; Artrita; Dureri de spate cu spasme; Candida; Sindromul oboselii cronice; Raceala și gripa; Eczema; Emfizem; Epilepsie; Oboseala; Fibromialgie; Vezicula biliară; Alunite; Relaxarea mușchilor; Tonifierea mușchilor; Reducerea durerii; Rinita; Sinuzita; Tulburari de somn; Infecții ale sinusurilor.

Atunci când sunteți la volanul mașinii personale, în trafic, puteți beneficia de avantajele oferite cu generozitate de aparatele noastre, care vă oferă oricând energia universală de care aveți nevoie. Este suficient să amplasați în interiorul automobilului dvs. un generator de energie universală și să îl conectați la sursa de alimentare. Pasul următor constă în setarea generatorului pentru protecția autoturismului, pentru o călătorie fără probleme, pentru vitalitate sau pentru diminuarea stresului din trafic. După setarea generatorului puteți pleca liniștiți la drum.





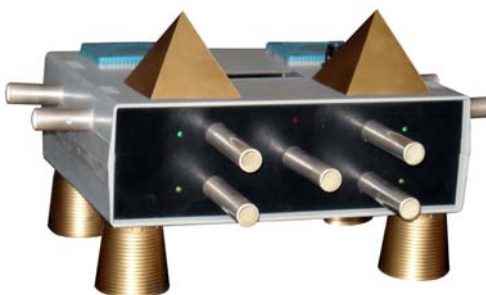
Roua cerului 108



Roua cerului 1107



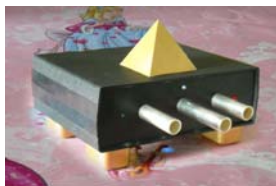
Roua cerului 207



Forta galaxiei 1504 P2



Roua cerului 405



Misterul piramidei 504 P



Forta galaxiei 1800



Roua cerului 801



Forta galaxiei 801



In functie de puterea de emisie a aparatului pe care il folositi, puteti sa va asigurati o cantitate suplimentara de energie, cu ajutorul careia sa puteti traversa mai u'or evenimentele care urmeaza sa se deruleze in perioada imediat urmatoare la nivel planetar, inclusiv mult discutatul an 2012. Pentru realizarea acestor obiective ar fi bine sa aveti un aparat foarte performant sau cateva generatoare de energie universala foarte puternice, conectate intre ele. Astfel, se poate crea un generator de energie universala central, impreuna cu 3-4 sateliti, care pot forma impreuna un suport energetic formidabil.

Contele Incognnitto